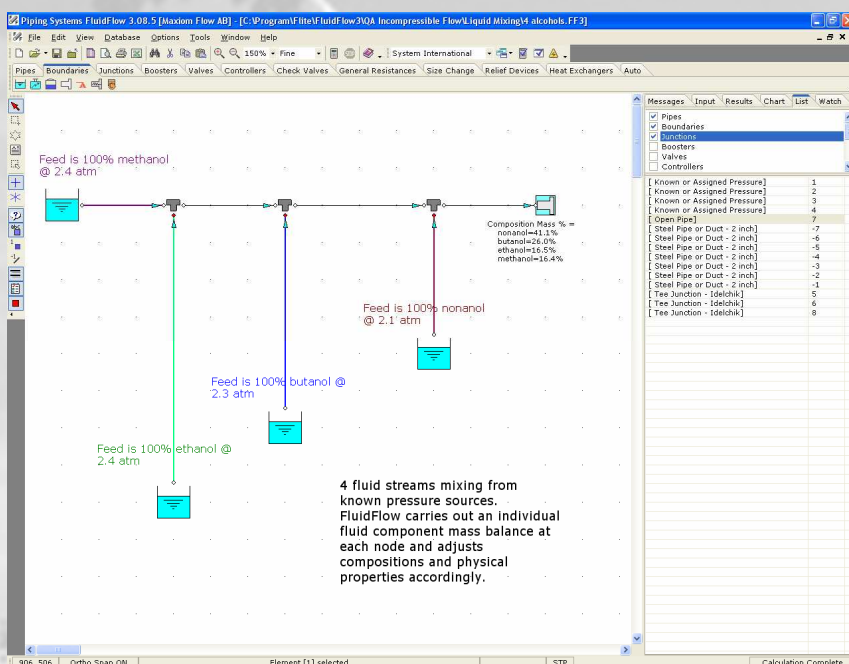


Piping Systems FluidFlow V3

FluidFlow V3 är en ledande programvara för flödessimuleringar i rörsystem, utvecklat av Flite Software Ltd, och är resultatet av 25 års forskning och utveckling. Programmet används framgångsrikt i många olika typer av industrier för att designa nya system, dimensionera rör, pumpar, ventiler och andra komponenter. Existerande installationer kan modelleras för felsökningar eller i utbyggnadssyfte. Typiska områden där programvaran används är kraft-, kemisk-, petrokemisk-, läkemedels- och skeppsbyggnadsindustri.

Kompressibla och inkompressibla medier

I FluidFlow V3 har du möjligheten att beräkna system med både kompressibla och inkompressibla medier. Modellerna som skall beräknas kan bestå av allt från några få komponenter till nätverk med flera tusen.



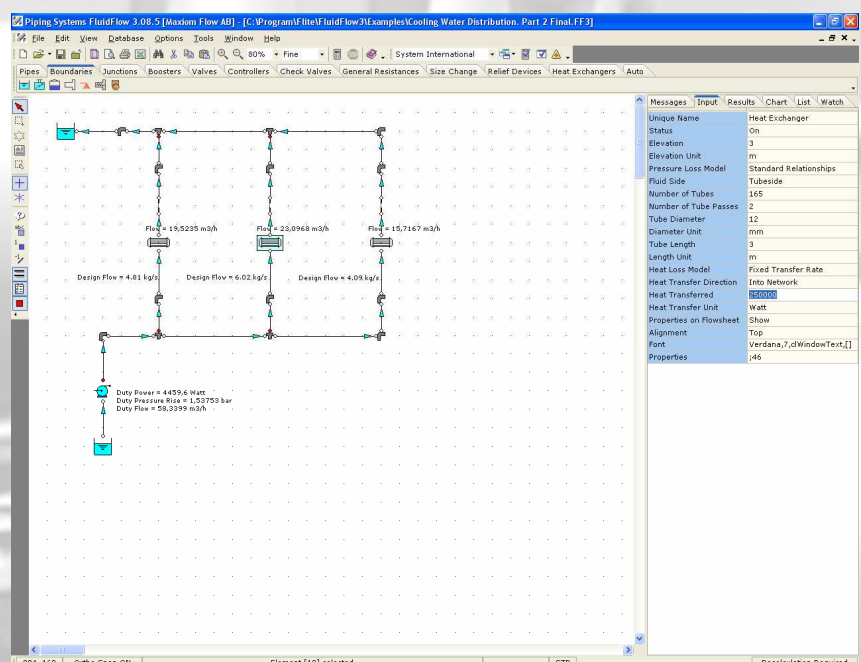
Fyra olika alkoholer blandas i ett och samma nätverk. FluidFlow V3 räknar ut masskompositionen i varje nod.

Stor fluid- och komponentdatabas

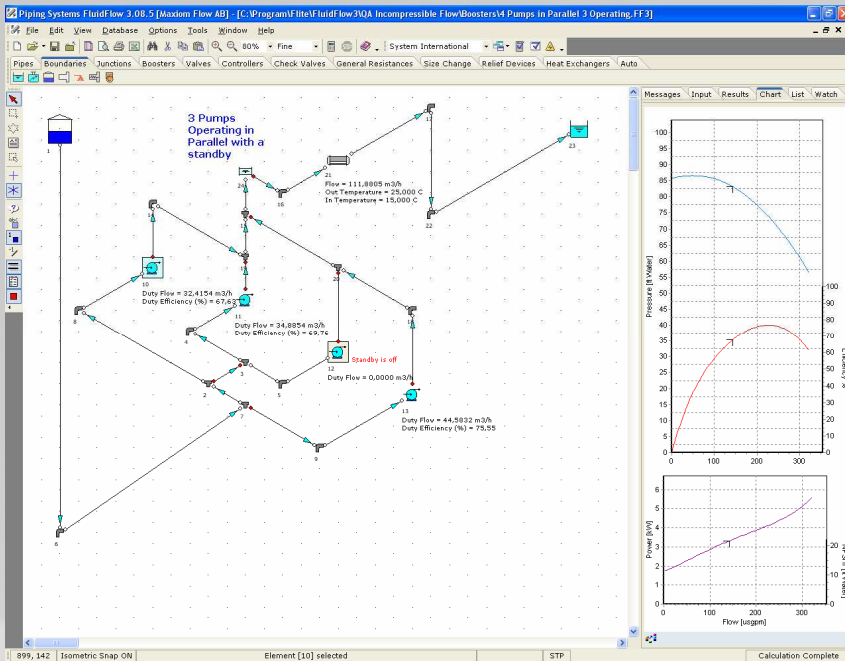
FluidFlow V3 har en databas som består av fler än 850 olika fluider och hundratal pumpar, ventiler etc. Det finns naturligtvis möjlighet att lägga till egna fluider och komponenter i databasen. I dina modeller har du möjlighet att blanda ett obegränsat antal fluider i ett och samma nätverk.

Värmeöverföring

En nyhet i FluidFlow V3 är värmeöverföringsberäkningar. Programmet beräknar temperaturen i varje nod. Temperaturförändringar p.g.a. kompression/expansion, upptagande av värme från omgivningen, avgivande av värme till omgivningen och värmeväxling ger den totala värmeöverföringen.



Modellen visar tre parallella värmeväxlare med olika effekt. Systemet är balanserat för att få samma temperaturökning över varje värmeväxlare.



Indata, resultat och pumpkurvor visas alla i datapaletten till höger om ritbordet. Du kommer alltså åt all information i ett och samma fönster.

Lättanvänt

En vanlig kommentar från nya användare är hur snabbt det gick att komma igång med programmet. Det grafiska användargränssnittet i FluidFlow V3 gör programmet mycket användarvänligt. Du klickar ut dina komponenter, binder samman dem med rör och beräknar. En modell med hundratals komponenter och rör beräknas inom loppet av några sekunder.

Rapporter

FluidFlow V3 ger dig möjligheten att generera snygga och överskådliga rapporter av dina beräkningar till ett flertal vanliga program (MS Word, MS Excel, Acrobat och Internet Explorer). Tack vare denna funktion kan du på ett effektivt sätt förmedla dina designidéer och materiallistor till kollegor, kunder och leverantörer.

Bill of Materials	
Nodes	
Tee Junction - Idelchik	23
Cross Junction - Idelchik	3
Bend - Idelchik	24
Fan or Compressor - Radial 13 DMR EBARA	5
Reducer / Expander	77
Butterfly Valve - Generic Butterfly Valve - V2 Data	18
Abrupt Size Change	4
K [Pressure Loss Coefficient] - EGR	4
Symmetric Wye - Idelchik	2
Fan or Compressor - Radial Syra	1
Pipes	
3200 mm Steel Pipe or Duct - 2 inch	216,20 m
10000 mm Steel Pipe or Duct - 2 inch	85,00 m
2500 mm Steel Pipe or Duct - 2 inch	273,50 m
3000 mm Steel Pipe or Duct - 2 inch	47,50 m
5000 mm Steel Pipe or Duct - 2 inch	27,50 m
2800 mm Steel Pipe or Duct - 2 inch	122,00 m
4500 mm Steel Pipe or Duct - 2 inch	80,00 m
9000 mm Steel Pipe or Duct - 2 inch	48,00 m

FluidFlowrapport i pdf-format.

För mer information om FluidFlow V3 kontakta oss på Maxiom Flow eller besök vår hemsida www.mflow.se

Maxiom Flow AB
Första Långgatan 18
SE-413 28 Göteborg
Sverige

Tele: 031-24 39 30
Epost: info@mflow.se



maxiom flow